



ФЕДЕРАЛЬНАЯ СЛУЖБА ПО НАДЗОРУ
В СФЕРЕ ЗАЩИТЫ ПРАВ ПОТРЕБИТЕЛЕЙ И БЛАГОПОЛУЧИЯ ЧЕЛОВЕКА
**ФЕДЕРАЛЬНОЕ БЮДЖЕТНОЕ УЧРЕЖДЕНИЕ ЗДРАВООХРАНЕНИЯ
«ЦЕНТР ГИГИЕНЫ И ЭПИДЕМИОЛОГИИ В ГОРОДЕ МОСКВЕ»**

129626, Москва, Графский пер. д. 4/9 тел. (495) 687 4035, факс (495) 687 4067
Свидетельство об аккредитации № 31-АК от 26.02.2010
Испытательный лабораторный центр: ГСЭН.РУ.ЦОА.021, РОСС RU.0001.510895, DAkkS D-PL-14246-01-00

ЭКСПЕРТНОЕ ЗАКЛЮЧЕНИЕ

о соответствии продукции

Единым санитарно-эпидемиологическим и гигиеническим требованиям к товарам,
подлежащим санитарно-эпидемиологическому надзору (контролю)

На основании заявления № 77.01.07.П.002054.05.14
№ 02465

Дата 15.05.2014 г.
от 15.05.2014

Организация-изготовитель: ООО "Керама Марацци"
Адрес: 302024, г. Орел, ул. Итальянская, д. 5 (Россия)

Импортер (поставщик), получатель: ООО "Керама Марацци"
Адрес: 302024, г. Орел, ул. Итальянская, д. 5 (Россия)

Наименование продукции: Бордюры и декоры мозаичные керамические глазурованные "KERAMA MARAZZI"

Продукция изготовлена в соответствии: ТУ 5752-009-04693313-2007 "Бордюры и декоры мозаичные керамические глазурованные. Технические условия".

Перечень документов, представленных на экспертизу: ТУ 5752-009-04693313-2007 "Бордюры и декоры мозаичные керамические глазурованные. Технические условия", Протокол испытаний, Доверенность, макет этикетки, СЭЗ на производство, Свидетельство о регистрации, Свидетельство о постановке в ИФНС.

Характеристика, ингредиентный состав продукции: глазурованная керамика

Рассмотрены протоколы (№, дата протокола, наименование организации (испытательной лаборатории, центра), проводящей испытания, аттестат аккредитации): протокол ИЛЦ ФГБУ "Центр госстандартизации и метрологии" УД Президента РФ (Аттестат аккредитации № ГСЭН.РУ.ЦОА.165) №184/ТУ-10-11 от 09.11.2011 г.

№ 055520

Гигиеническая характеристика продукции:

Эффективная удельная активность (Аэфф) естественных радионуклидов (ЕРН), Бк/кг

результат
122

норматив
не более 740

исследованного образца продукции соответствует Единым санитарно-эпидемиологическим и гигиеническим требованиям к товарам, подлежащим санитарно-эпидемиологическому надзору (контролю) пункту 5.1.14. СП 2.6.1.2612-10 "Основные санитарные правила обеспечения радиационной безопасности (ОСПОРБ 99/2010)".

Область применения: **строительство, для внутренних и наружных работ**

Условия использования, хранения, транспортировки и меры безопасности: **в соответствии с рекомендациями фирмы-изготовителя, выполненными на русском языке. Мощность дозы излучения на поверхности перевозящего продукцию транспортного средства не должна превышать 1,0 мкЗв/ч.**

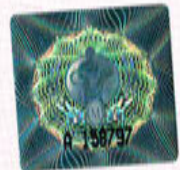
Информация, наносимая на этикетку: **в соответствии с Едиными санитарно-эпидемиологическими и гигиеническими требованиями к товарам, подлежащим санитарно-эпидемиологическому надзору (контролю)**

ЗАКЛЮЧЕНИЕ

Санитарно-эпидемиологическая экспертиза проведена в соответствии с действующими Едиными санитарно-эпидемиологическими и гигиеническими требованиями к товарам, подлежащим санитарно-эпидемиологическому надзору (контролю) с использованием методов и методик, утвержденных в установленном порядке.

Продукция: **Бордюры и декоры мозаичные керамические глазурованные "KERAMA MARAZZI"** соответствует Единым санитарно-эпидемиологическим и гигиеническим требованиям к товарам, подлежащим санитарно-эпидемиологическому надзору (контролю).

Настоящее заключение выдано взамен экспертного заключения № 77.01.07.П.006522.07.12 от 16.07.2012 г.



Главный врач

(заместитель главного врача) *Для экспертных заключений*

Заведующий отделом гигиены ИИИ

Эксперт (эксперты)



С.П.
подпись

Сабошкина С.П.

Иваненко А.В.

ф. и. о.

Румянцева А.И.

Ермолаев С. А.

Р.И.
С.А.